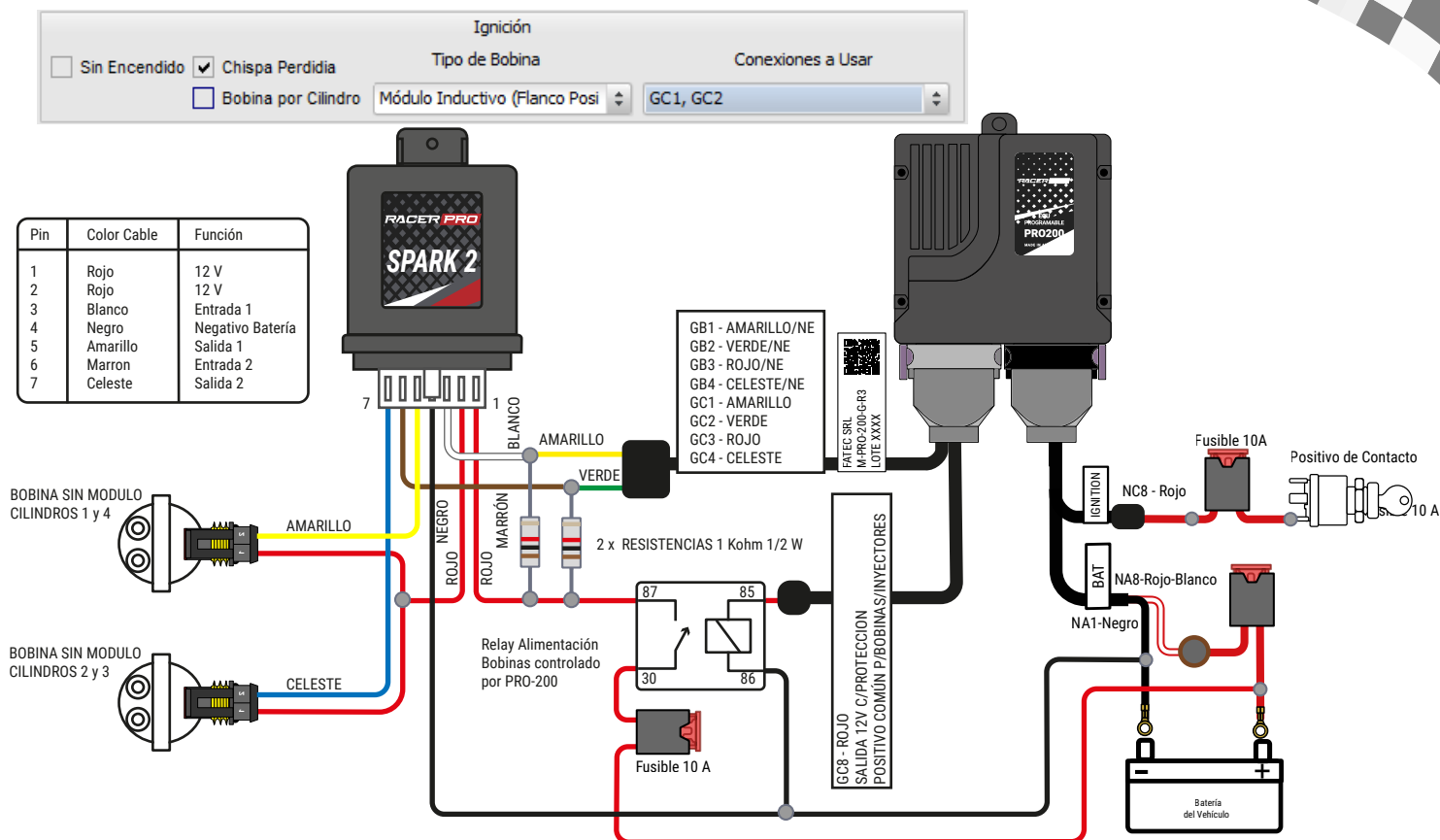
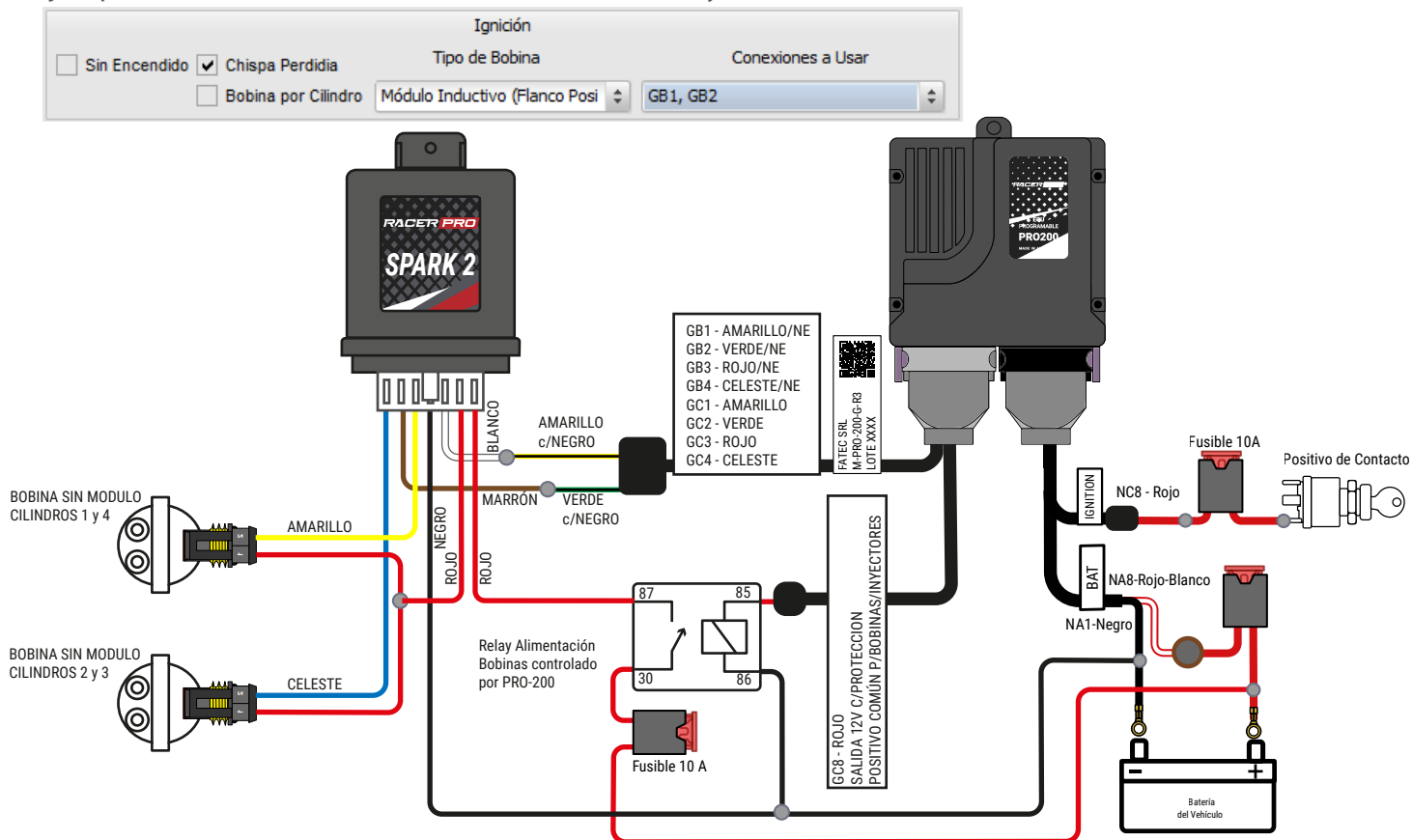


Diagramas de Conexión PRO-200 + RACER-PRO SPARK 2

Ejemplo conexionado 2 bobinas conectadas en GC1 y GC2.



Ejemplo conexionado 2 bobinas conectadas en GB1 y GB2.



INSTALACIÓN:

Realizar las conexiones por medio de soldaduras para evitar falsos contactos.

Aislar las mismas con cinta aislante adecuada.

Usar los fusibles adecuados (10 y 5 Amper) como se muestra en el diagrama.